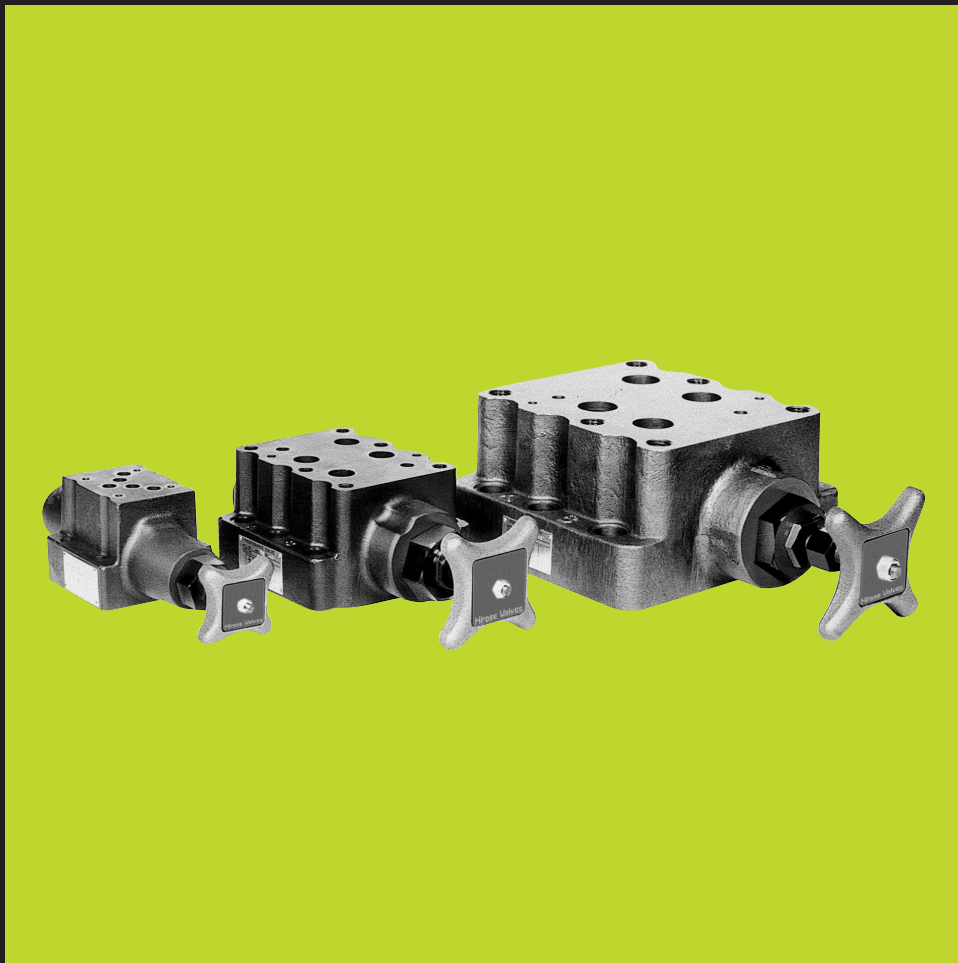


MAINTENANCE VALVE JMV-RMV SERIES



Hirose Valves

目次

品 種	モデルナンバ Model No.	ページ Page
メンテナンスバルブ Maintenance valves	JMV-01-※※-E	1
	JMV-03-※※	2
	JMV-04-※※	3
	JMV-06-※※	4
	JMV-10-※※	5
	JMV-01-AB-SS-E	6
	JMV-03-AB-SS	6
	JMV-06-AB-SS	7
JMV-10-AB-SS	7	
性能データ Efficiency data	圧力降下特性 (JMVシリーズ) Pressure drop curve (JMV series)	8
ガスケット形リリーフ弁専用 複合集積弁 Maintenance valves For Relief valves	RMV-03-SCC-E	9
	RMV-06-SCC-E	10
	RMV-10-SCC-E	10
性能データ Efficiency data	圧力降下特性 (RMVシリーズ) Pressure drop curve (RMV series)	11
メンテナンスバルブ Maintenance valves	FMV-10-SS	12
	KMV-※※シリーズ (KMV-※※ series)	12

JMVシリーズ

モデルナンバの構成

JMV	-G	-03	-AB	-SC	SC	-E	-P10	T35
モジュラー形 メンテナンスバルブ	A・Bライン圧力検出 ポートの有無	大きさの 呼び	制御回路 表示	Pポート機能弁 (ABライン制御弁の 場合はAポート)	Tポート機能弁 (ABライン制御弁の 場合はBポート)	ハンドル形状 表示	Pポートクラッキング圧力 表示	Tポートクラッキング圧力 表示
	記号なし: A・Bライン圧力検出 ポートなし G: A・Bライン圧力検出 ポート付 G1/4 R: A・Bライン圧力検出 ポート付 Rc1/4	01 03 04 06 10	記号なし: P,Tライン制御 AB: A,Bライン制御	S: ストップバルブ C: チェックバルブ SC: チェックストップバルブ N: スロットルバルブ	S: ストップバルブ C: チェックバルブ SC: チェックストップバルブ N: スロットルバルブ	記号なし: 十字ハンドル E: T形レバー 操作式	記号なし:クラッキング圧力 0.035MPa (標準) P10:クラッキング圧力 0.1MPa P20:クラッキング圧力 0.2MPa P35:クラッキング圧力 0.35MPa P50:クラッキング圧力 0.5MPa	記号なし:クラッキング圧力 0.035MPa (標準) T10:クラッキング圧力 0.1MPa T20:クラッキング圧力 0.2MPa T35:クラッキング圧力 0.35MPa T50:クラッキング圧力 0.5MPa

JMV series

Configuration of model numbers

JMV	-G	-03	-AB	-SC	SC	-E	-P10	T35
Modular type maintenance valve	A,B line pressure gauge ports	Nominal size	Control circuit	P port function valve (A port for A,B,line control valve)	T port function valve (B port for A,B,line control valve)	Type of handle	P port cracking pressure	T port cracking pressure
	No symbol: No A,B line pressure gauge ports G: With A,B line pressure gauge ports G1/4 R: With A,B line pressure gauge ports Rc1/4	01 03 04 06 10	No symbol: P,T,line control AB: A,B,line control	S: Stop valve C: Check valve SC: Check stop valve N: Throttle valve	S: Stop valve C: Check valve SC: Check stop valve N: Throttle valve	No symbol: Cross handle E: T type lever	No symbol:Cracking pressure 0.035MPa standard P10:Cracking pressure 0.1MPa P20:Cracking pressure 0.2MPa P35:Cracking pressure 0.35MPa P50:Cracking pressure 0.5MPa	No symbol:Cracking pressure 0.035MPa standard T10:Cracking pressure 0.1MPa T20:Cracking pressure 0.2MPa T35:Cracking pressure 0.35MPa T50:Cracking pressure 0.5MPa

※本カタログは当社が必要とする事由により、予告なく改訂されることがあります。

カタログ表紙上段にCAT.NO.を記載しております。製品ご選定の際には、最新版であるか当社までご確認ください。

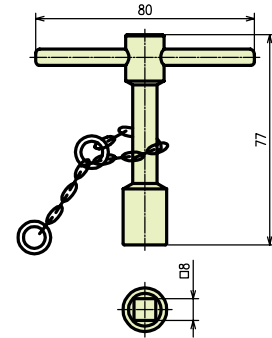
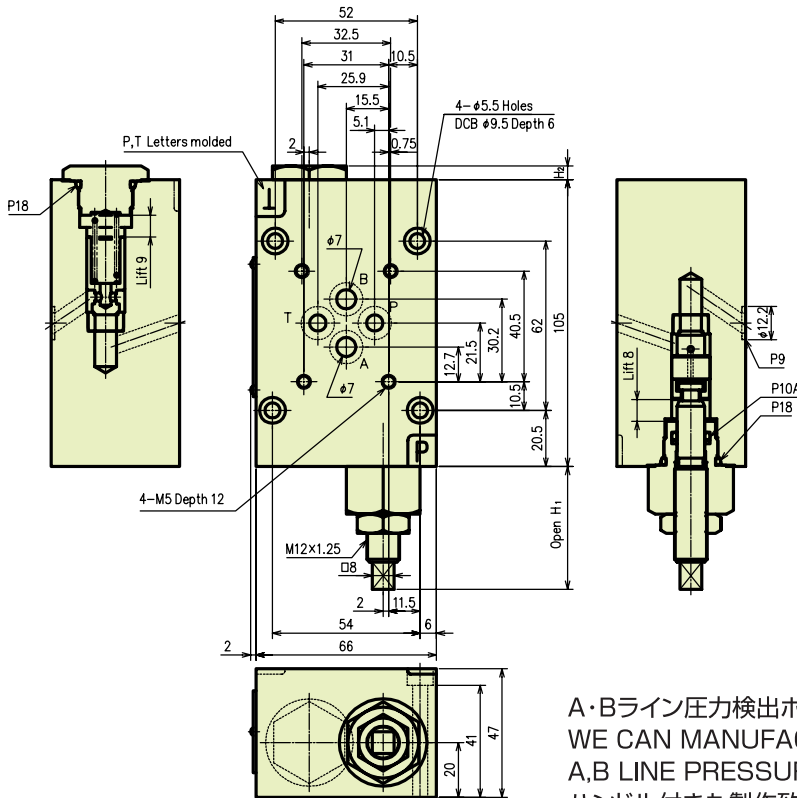
※Materials and specifications are subject to change without manufacture's obligation.

CONTENTS

JMV-01-※※-E

標準仕様 Standard specifications

Model No. JMV-01-SC-E



T形レバーは御要望により付属致します。
This lever is optional parts.

油圧記号 Symbol



仕様 Specifications
最高使用圧力 25MPa
Max. working pressure

A・Bライン圧力検出ポート付も製作致します。
WE CAN MANUFACTURE MAINTENANCE VALVES WITH
A,B LINE PRESSURE GAUGE PORTS.
ハンドル付きも製作致します。
WE CAN MANUFACTURE MAINTENANCE VALVES WITH
HANDLES.

モデルナンバ Model No.	油圧記号 Symbol	Pポート P Port H ₁	Tポート T Port H ₂	質量 Mass (kg)
JMV-01-SC-E Pポート:ストップバルブ Tポート:チェックバルブ		53	5	2.35
JMV-01-SS-E Pポート:ストップバルブ Tポート:ストップバルブ		53	53	2.40
JMV-01-CC Pポート:チェックバルブ Tポート:チェックバルブ		5	5	2.30
JMV-01-SCC-E Pポート:チェックストップバルブ Tポート:チェックバルブ		74.5	5	2.45
JMV-01-SCS-E Pポート:チェックストップバルブ Tポート:ストップバルブ		74.5	53	2.50
JMV-01-SSC-E Pポート:ストップバルブ Tポート:チェックストップバルブ		53	74.5	2.50
JMV-01-SCSC-E Pポート:チェックストップバルブ Tポート:チェックストップバルブ		74.5	74.5	2.60
JMV-01-NC-E Pポート:スロットルバルブ Tポート:チェックバルブ		53	5	2.35
JMV-01-NS-E Pポート:スロットルバルブ Tポート:ストップバルブ		53	53	2.40